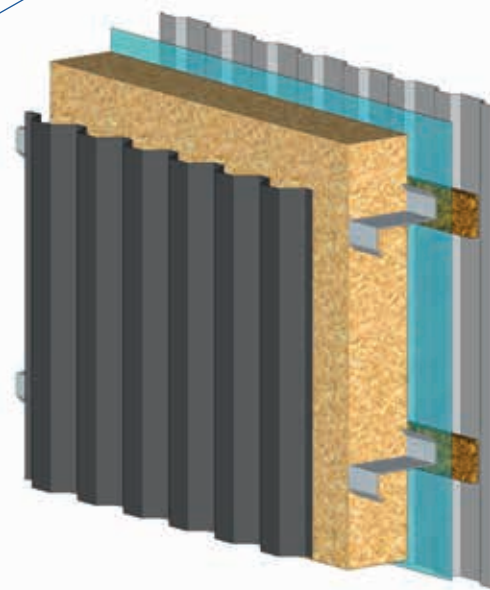
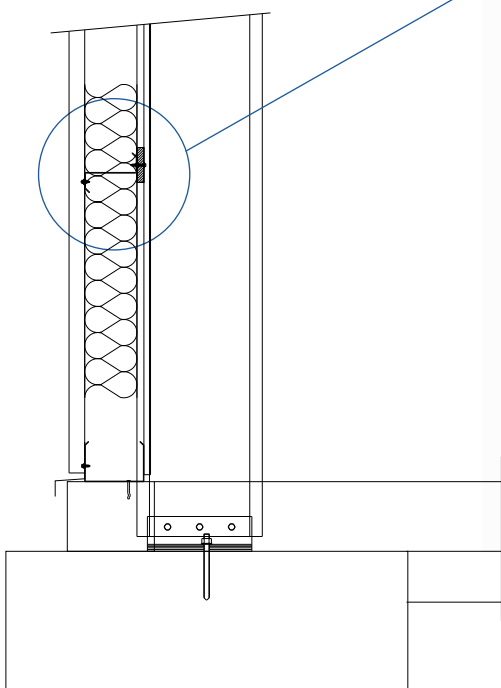
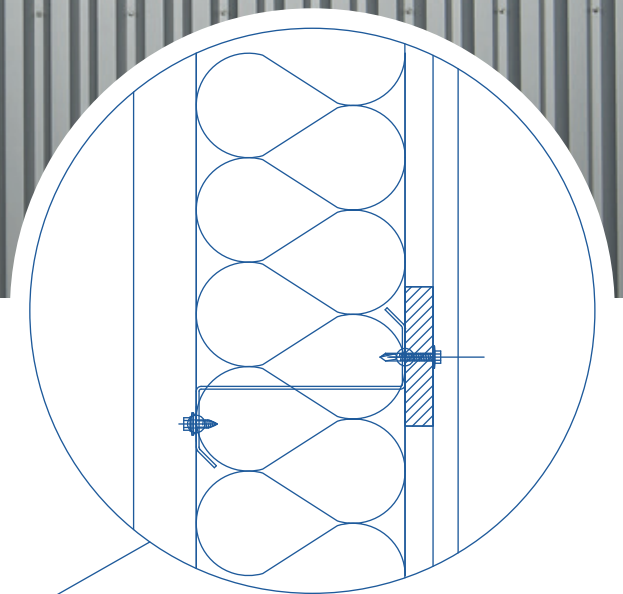


technický list č. LL0202

## IZOLOVANÉ OPLÁŠTĚNÍ STĚNY - TYP 4F

- VP45 mm vnější trapézový plech
- 150 mm nosný Z-profil
- 100-200 mm minerální izolace
- 0.2 mm parozábrana
- 20x100 mm distanční profil - pásek
- IP18 mm vnitřní trapézový plech



**Popis:**

Vnější líc stěnového opláštění tvoří trapézový plech kotvený přes vodorovně kladené stěnové paždíky k nosným sloupům haly. Mezi stěnové paždíky je vložena tepelná izolace. Vnitřní pohledovou vrstvu tvoří trapézový plech.

**Požární zatřídění:**

- konstrukce typu DP1
- požární odolnost EI 30, EW 90



Tepelné prostupy pláštěů dle ČSN 73 0540-2 Tepelná ochrana budov - část 2:  
**Požadavky platí pro budovy s převážující návrhovou vnitřní teplotou 18 - 22 °C.**

Opláštění	Tepelně izolační vlastnosti			Index vzduchové neprůzvučnosti
	t mm	$\lambda$ W/(K.m)	U W/(K.m <sup>2</sup> )	Rw dB
Stěna	100	0,036	0,343	32 34
	150	0,036	0,231	
	200	0,036	0,175	

Požadavek ČSN 73 0540-2, hodnota požadovaná  $U_{NP} = 0,30$  W/(K.m<sup>2</sup>), hodnota doporučená  $U_{ND} = 0,20$  W/(K.m<sup>2</sup>)

U - součinitel prostupu tepla W/(K.m<sup>2</sup>)  
 $\lambda$  - součinitel tepelné vodivosti W/(K.m)  
 t - tloušťka tepelné izolace mm  
 Rw - index vzduchové neprůzvučnosti